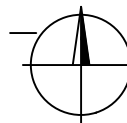


NEODDELITELNOU SÚČASŤOU PROJEKTOVEJ DOKUMENTÁCIE JE TECHNICKÁ SPRÁVA.  
PROJEKTANT NENESIE ZODPOVEDNOSŤ ZA ZMENY USKUTOČNENÉ BEZ JEHO PÍSMENNÉHO SÚHLASU !

 ZELENÉ  
SÍDLISKÁ

LOKALITA MAGURSKÁ – KRIVÁNSKA –  
JELŠOVÝ HÁJIK



MIESTO	Banská Bystrica, 974 01
OBJEDNÁVATEĽ	mesto Banská Bystrica Československej armády 26
SPRACOVATEĽ	RUDBECKIA s.r.o. Svätoplukovo 449, 951 16



## SO 6.1 VEREJNÉ OSVETLENIE


ZODP. PROJEKTANT	Ing. Milan Chorvatovič 
VYPRACOVAL	Ing. Milan Chorvatovič Ľuboš Jamrich Matej Orešanský



STUPEŇ PD	SP/R
DÁTUM	2025
MIERKA	-
FORMÁT	A4
SADA	

NÁZOV VÝKRESU  
Rozvádzač RVO028

ČÍSLO VÝKRESU  
**R1694-6.1-E06**

	1	2	3	4	5	6	7	8																					
A	LIST ČÍSLO	O B S A H   Z V A Z K U				Z M E N Y																							
		N Á Z O V				a	b	c	d	e	f	g	h	i	j	k	l												
B	1.	Rozvádzač RV0028 Obsah																											
	2.	Rozvádzač RV0028 Pohľad																											
	3.	Rozvádzač RV0028 Trojpólová schéma																											
	4.	Rozvádzač RV0028 Trojpólová schéma																											
	5.	Rozvádzač RV0028 Trojpólová schéma																											
	6.	Rozvádzač RV0028 Trojpólová schéma																											
	7.	Rozvádzač RV0028 Trojpólová schéma																											
	8.	Rozvádzač RV0028 Rezerva																											
	9.																												
	10.																												
C																													
D																													
E																													
F																													
<div> Edecon</div>		ZODP. PROJ.:	Ing. Milan Chorvatovič			NÁZOV VÝKRESU:  Rozvádzač RV0028 Obsah										ČÍS. ZAK.: 241694REMx													
		PROJEKTANT:	Ing. Milan Chorvatovič													ARCHÍVNE ČÍSLO:													
		KRESLIL:	Ľuboš Jamrich													INDEX													
		KONTROLOVAL:														POR. Č.													
		1	2	3	4	5	6	7	8	R1694-6.1-E06									1										
		POČET LISTOV: 8																											

ROZVÁDZAČ: RVO  
TYP: PLASTOVÁ ROZVODNICA PILIEROVÁ  
ROZMERY 2360x1130x320 (v\*š\*h)  
FARBA: RAL 7035  
PRÍVOD: ZDOLA  
VÝVODY: ZDOLA  
KRYTIE: IP54  
MECH. ODOLNOSŤ: IK10

Napät'ová sústava:

**3PEN/NPE;AC;50Hz;400/230V;TN-C-S**

**1NPE;AC;50Hz;230V;TN-S**

ZAISTENIE BEZPEČNOSTI V SÚLADE S STN EN 61140:

Ochranné opatrenie:

Ochrana pred zásahom el. prúdom podľa STN 33 2000-4-41:2019

kap. 411: Samočinné odpojenie napájania:

411.2: ZÁKLADNÁ OCHRANA:

A.1. Základná izolácia živých častí.

A.2. Zábrany alebo kryty.

B.2. Prekážky

B.3. Umiestnenie mimo dosah

411.3: OCHRANA PRI PORUCHE:

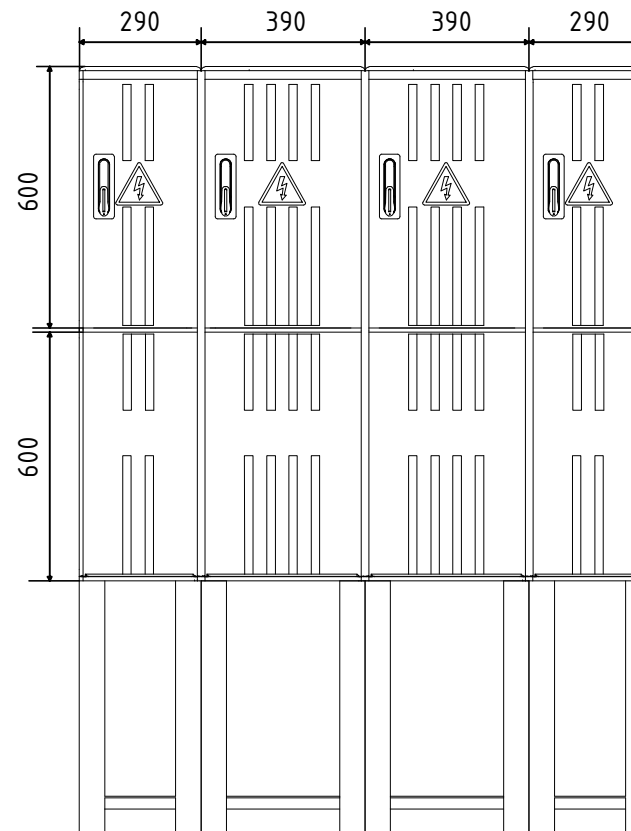
411.3.1: Ochranné uzemnenie a ochranné pospájanie.

411.3.2: Samočinné odpojenie pri poruche.

415: DOPLNKOVÁ OCHRANA:

415.1: Prúdové chrániče

415.2: Doplnkové ochranné pospájanie



Edecon

ZODP. PROJ.: Ing. Milan Chorvatovič  
PROJEKTANT: Ing. Milan Chorvatovič  
KRESLIL: Ľuboš Jamrich  
KONTRÓLOVAL:

NÁZOV VÝKRESU:

Rozvádzač RVO028  
Pohľad

ČÍS. ZAK.: 241694REMx

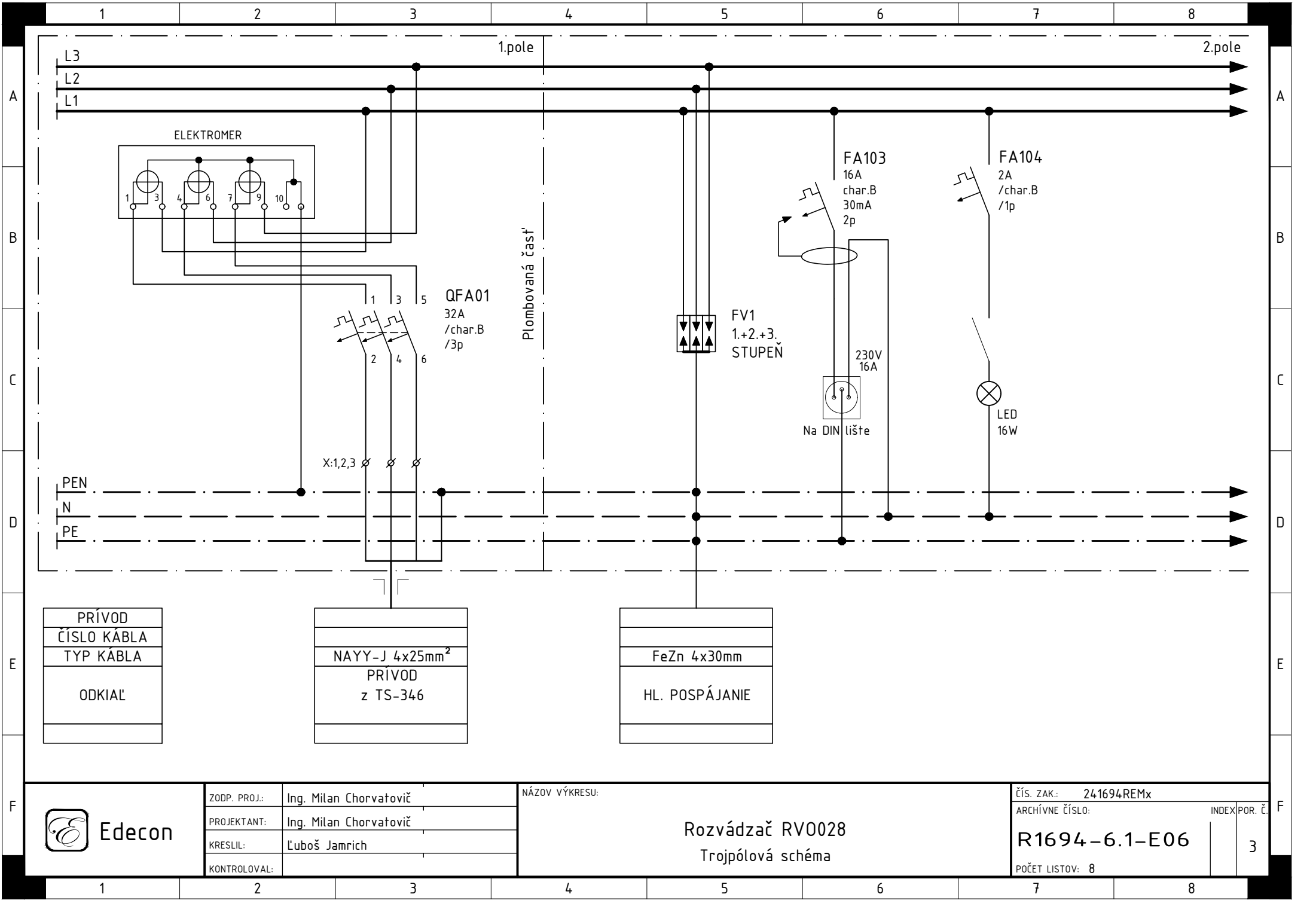
ARCHÍVNE ČÍSLO:

R1694-6.1-E06

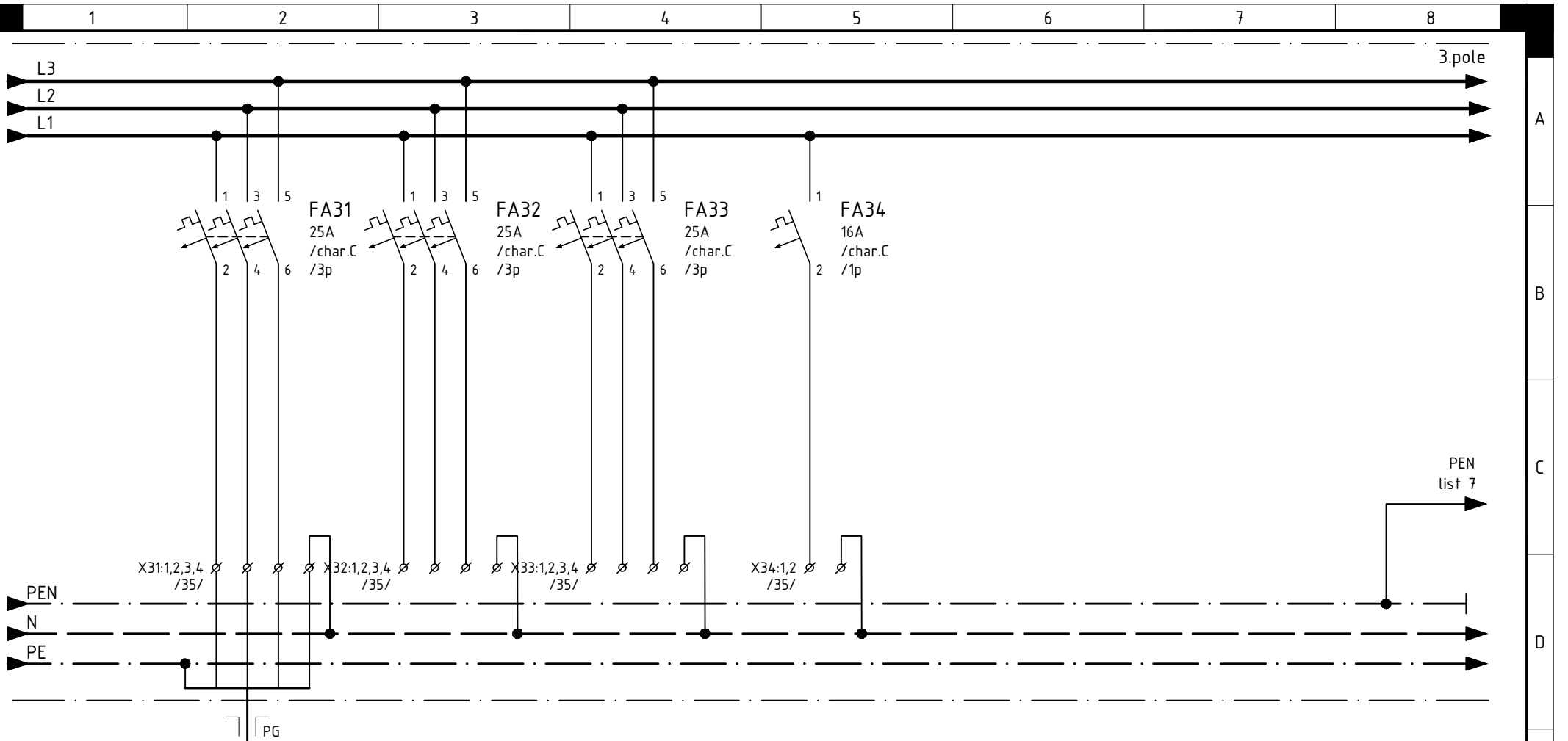
POČET LISTOV: 8

INDEX POR. Č.


2







VÝVOD	31	32	33	34
ČÍSLO KÁBLA	WLR31			
TYP KÁBLA	CYKY-J 5x16			
OZNAČENIE VÝVODU	Vývod rozvádzač 028.R01	Rezerva	Rezerva	Rezerva
	0,8kW			

 Edecon

ZODP. PROJ.:	Ing. Milan Chorvatovič
PROJEKTANT:	Ing. Milan Chorvatovič
KRESLIL:	Ľuboš Jamrich
KONTROLOVAL:	

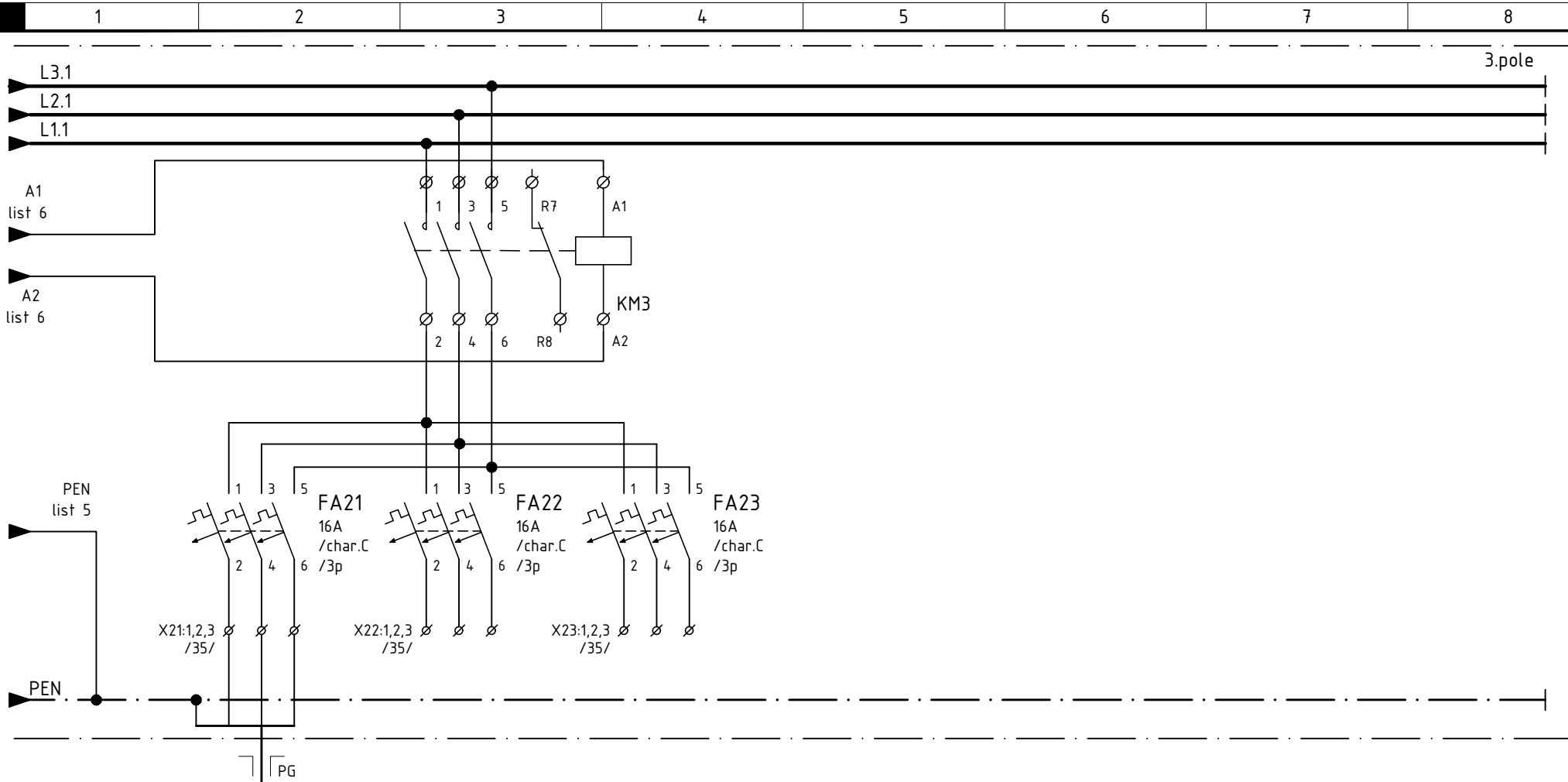
NÁZOV VÝKRESU:

Rozvádzač RV0028  
Trojpolová schéma

Čís. ZAK.:	241694REMx
ARCHÍVNE ČÍSLO:	R1694-6.1-E06
POČET LISTOV:	8

INDEX	POR. Č.
	5





VÝVOD	21	22	23
ČÍSLO KÁBLA			
TYP KÁBLA			
OZNAČENIE VÝVODU	Rezerva	Rezerva	Rezerva



Edecon

ZODP. PROJ.: Ing. Milan Chorvatovič  
PROJEKTANT: Ing. Milan Chorvatovič  
KRESLIL: Ľuboš Jamrich  
KONTROLOVAL:

NÁZOV VÝKRESU:

Rozvádzač RV0028  
Trojpolová schéma

ČÍS. ZAK.: 241694REMx

ARCHÍVNE ČÍSLO:




R1694-6.1-E06

POČET LISTOV: 8

INDEX POR. Č.

7



	1	2	3	4	5	6	7	8																					
A	<div>4.pole</div> <div>REZERVA</div>								A																				
B									B																				
C									C																				
D									D																				
E									E																				
F	<table><tr><td rowspan="4"> Edecon</td><td>ZODP. PROJ.:</td><td>Ing. Milan Chorvatovič</td><td rowspan="4">NÁZOV VÝKRESU:  Rozvádzač RV0028 Rezerva</td><td colspan="2">Čís. ZAK.: 241694REMx</td><td rowspan="4">INDEX</td><td rowspan="4">POR. Č.</td></tr><tr><td>PROJEKTANT:</td><td>Ing. Milan Chorvatovič</td><td colspan="2">ARCHÍVNĚ ČÍSLO:</td></tr><tr><td>KRESLIL:</td><td>Ľuboš Jamrich</td><td colspan="2">R1694-6.1-E06</td></tr><tr><td>KONTROLOVAL:</td><td></td><td colspan="2">POČET LISTOV: 8</td></tr></table>								 Edecon	ZODP. PROJ.:	Ing. Milan Chorvatovič	NÁZOV VÝKRESU:  Rozvádzač RV0028 Rezerva	Čís. ZAK.: 241694REMx		INDEX	POR. Č.	PROJEKTANT:	Ing. Milan Chorvatovič	ARCHÍVNĚ ČÍSLO:		KRESLIL:	Ľuboš Jamrich	R1694-6.1-E06		KONTROLOVAL:		POČET LISTOV: 8		F
 Edecon	ZODP. PROJ.:	Ing. Milan Chorvatovič	NÁZOV VÝKRESU:  Rozvádzač RV0028 Rezerva	Čís. ZAK.: 241694REMx		INDEX	POR. Č.																						
	PROJEKTANT:	Ing. Milan Chorvatovič		ARCHÍVNĚ ČÍSLO:																									
	KRESLIL:	Ľuboš Jamrich		R1694-6.1-E06																									
	KONTROLOVAL:			POČET LISTOV: 8																									
	1	2	3	4	5	6	7	8																					